

**Geschweisste Bewehrungselemente – massgenau  
und schnell gefertigt – ein Gewinn für Sie**

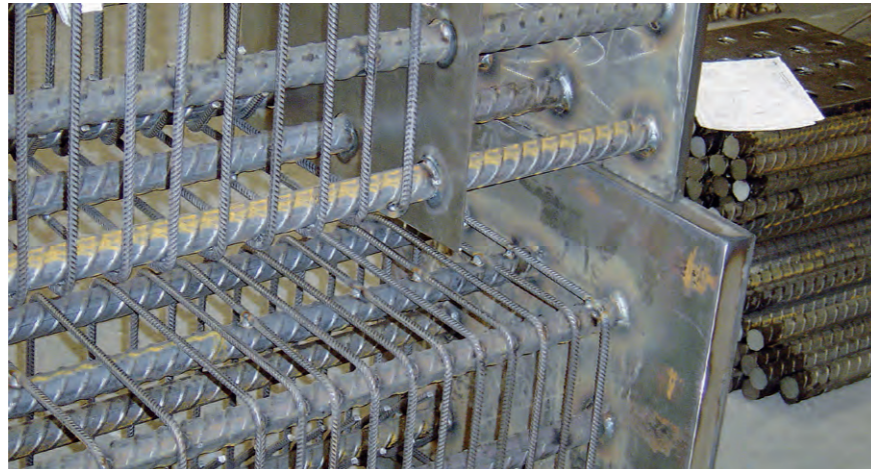




## Geschweisste Bewehrungselemente

### Unsere Produkte und Dienstleistungen

Locher Bewehrungen, BauSysteme erstellt einbaufertige, individuell geschweisste Bewehrungselemente. Sie bestehen aus Stabbewehrungen, Bewehrungsmatten oder aus einer Kombination von beidem, sind geeignet für Betonbauteile jeder Bauart und werden auf die Baustellen oder in die Betonwerke geliefert. Unsere Produktion gewährleistet eine massgenaue Ausführung. Wir verfügen über modernste Schweissanlagen.



Stützenbewehrung mit Kopf- und Fussplatten aus Betonstahl

### Bewehrungskörbe aus Stabbewehrungen

#### Im Hoch- und Tiefbau:

- Stützen viereckig, rund und vieleckig (mit oder ohne Kopf- und Fussplatten)
- Streifenfundamente, Einzelfundamente
- Randbügel
- Winkel
- Balkenelemente
- Köcherfundamente
- Treppenelemente
- Hammerköpfe
- Spezialschächte
- Stützmauern
- Kabelhalter für Vorspannkabel
- Fachwerkträger
- Brückenbrüstungen
- New-Jersey-Elemente
- Kombi-Elemente mit isolan® von Locher Bewehrungen
- u.v.m.

#### Im Spezialtiefbau:

- Bohrpfähle
- Bohrpfahlköpfe
- Leitmauern
- Schlitzwände
- Spezialelemente
- Tübbinge
- u.v.m.

### Bewehrungskörbe aus Bewehrungsmatten

- Perronwinkel
- Schlitzrinnen
- Bordsteine
- Tübbinge
- u.v.m.

**Durch den Einsatz massgenauer, geschweisster Bewehrungskörbe von Locher Bewehrungen sparen Sie Zeit und Kosten.**

Die Montage der Bewehrungselemente erfolgt in Lehren. Die präzise Lage der einzelnen Bewehrungsstäbe ist somit gewährleistet.

In unserer Produktion steht ein leistungsfähiger Maschinenpark mit Schweissautomaten zur Verfügung, der auch Individuallösungen effizient anfertigt.

### Bohrpfahl-Schweissanlage

Mit unserer neuen Bohrpfahl-Maschine schweissen wir auf Ihre Wünsche abgestimmte Bohrpfahlbewehrungen. Es sind Durchmesser von 200 mm bis 1100 mm und eine maximale Länge von 20 m auch mit Messrohren möglich. Der Durchmesser der Längsstäbe kann 12 mm bis 40 mm betragen.



Tübbinge



Einzelfundamente auf Lagerplatz



Versetzen des Schlitzwand-Bewehrungskorbes

### Nutzen für die Beteiligten:

- Wirtschaftlich markante Kosteneinsparungen
- Einfache Planung
- Lieferungen just in time
- Exaktes Arbeiten ergibt kürzere Bauzeit
- Flexibilität
- Effizienter Bauablauf
- Einfachere Kontrolle auf der Baustelle
- Bewehrungskörbe entsprechen den Anforderungen der Norm SIA 262

Unsere qualifizierten Bewehrungsspezialisten setzen ihr ganzes Know-How und viel Ehrgeiz in optimale und massgeschneiderte Lösungen ein. Wir arbeiten mit den modernsten CAD-Programmen.

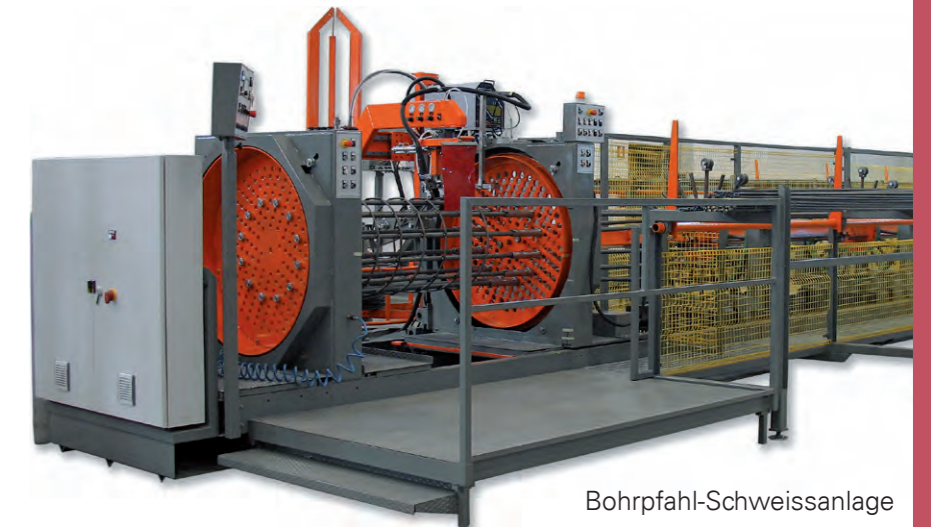
Bauherren, Planer, Architekten, Ingenieure und Bauunternehmer unterstützen wir gern. Für sämtliche Bewehrungsfragen stehen Ihnen unsere Fachleute jederzeit zur Verfügung.

### Darauf ist Verlass.

Als professionelles, verlässliches und sorgfältig arbeitendes Unternehmen sind wir unseren Kunden ein bevorzugter Partner.



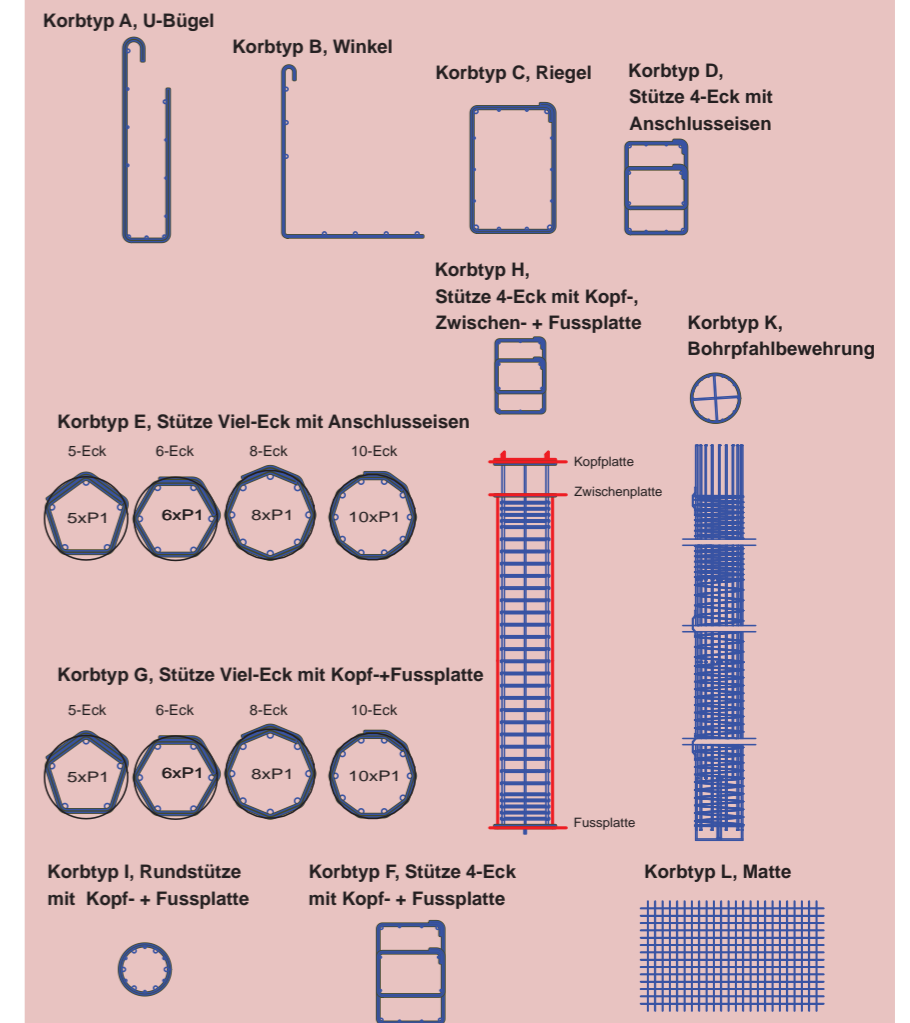
Bohrpfahlbewehrungen



Bohrpfahl-Schweissanlage

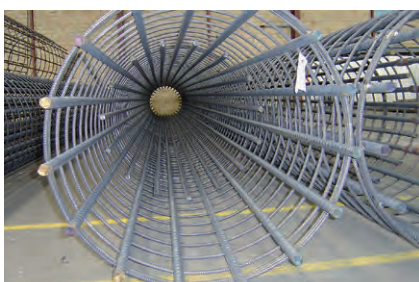
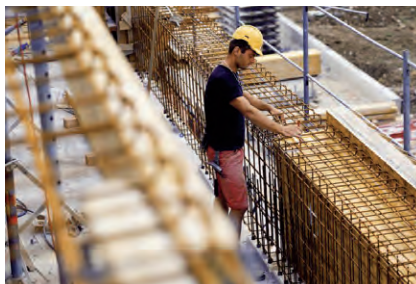
### CAD-Software für geschweisste Bewehrungen

Für die unten aufgeführten geschweissten Bewehrungselemente steht Ihnen die CAD-Software «Geschweisste Bewehrung» von Locher Bewehrungen zur Verfügung. Mit dieser können auf einfache Weise Bewehrungselemente konstruiert werden.





## Einige Beispiele aus unserem vielfältigen Sortiment



### Beratung und Verkauf

Locher Bewehrungen AG  
BauSysteme  
Nollenhornstrasse 7  
Postfach  
9434 Au

T 0848 800 550  
F 0848 800 549  
bausysteme@l-bw.ch  
www.locherbewehrungen.ch

**Locher**  
BEWEHRUNGEN